



Seguro médico de grupo de WPS

LOCAL. HONESTO. INDEPENDIENTE.



Socio orgulloso de los
Green Bay Packers

WPS

**HEALTH
INSURANCE**

Local. Honest. Independent.

¿Qué tiene WPS Health Insurance para usted?

Planes de alta calidad y servicio personalizado

para la cobertura médica que necesita para mantenerse sano y ayudarlo a administrar sus gastos de bolsillo.

LOCAL. HONESTO. INDEPENDIENTE. TE

En Wisconsin

Red WPS Statewide

Acceso conveniente a miles de hospitales y centros de servicios profesionales de atención médica en todo el estado.

Más de

25,000

centros de servicios profesionales de atención médica

165 hospitales

Los mejores proveedores

Fácil acceso a la atención médica en todo el estado, que incluye los proveedores y sistemas de abajo:

- » Ascension Wisconsin
- » Aspirus Network, Inc.
- » Aurora Health Care
- » Bellin Health
- » Children's Hospital of Wisconsin
- » Dean/St. Mary's/SSM Health/Agnesian Healthcare
- » Essentia Health
- » Froedtert & Medical College of Wisconsin
- » Gundersen Health System
- » Holy Family Memorial
- » Hospital Sisters Health System/Prevea Health/Sacred Heart
- » Marshfield Clinic
- » Mayo Clinic Health System
- » Oakleaf Medical Network
- » ProHealth
- » ThedaCare
- » Hospitales y clínicas de University of Wisconsin



Red WPS Statewide

Para ver una lista completa de proveedores, visite wpshealth.com y haga clic en el enlace **Find a Doctor** (Buscar un médico).

Los proveedores pueden salir de la red y entrar a ella en cualquier momento. Se recomienda que verifique regularmente si su proveedor sigue estando en la red.



800-223-6048
Lunes a viernes
de 7:30 a. m. a 5:00 p. m.



WPS Health Insurance
1717 W. Broadway
P.O. Box 8190
Madison, WI 53708-8190



Si tiene preguntas sobre su cobertura o reclamos, inicie sesión en su cuenta de cliente para comunicarse de forma segura.
wpshealth.com

En todos los EE. UU.

First Health/PreferredOne

Beneficios dentro de la red en los 49 estados además de Wisconsin.

Más de

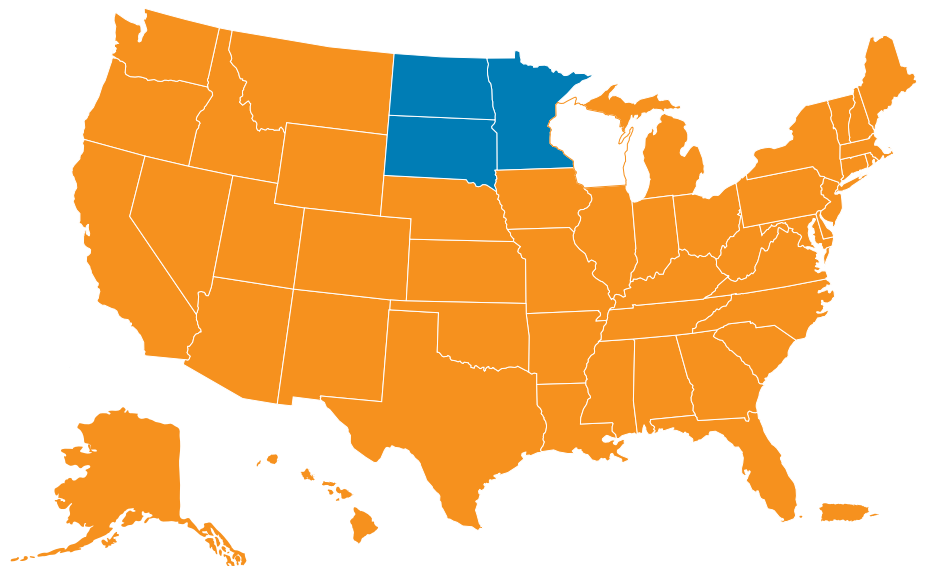
1 millón



de lugares de servicios de atención médica

5,000 hospitales

90,000

establecimientos auxiliares



 First Health  PreferredOne

Los proveedores pueden salir o entrar a la red en cualquier momento. Se recomienda que verifique regularmente si su proveedor sigue estando en la red.

Buscar un médico

Visite **wpshealth.com** y haga clic en **Find a Doctor** (Buscar un médico) para encontrar un proveedor dentro de la red cerca de usted. Elija la opción **Open Enrollee or New Hire** (Participante que se inscribió durante el período de inscripción abierta o Empleado nuevo) y escriba sus datos para empezar. Una vez que esté afiliado, puede elegir **Existing Subscriber** (Suscriptor vigente). También puede llamar a Atención al Cliente al número en su tarjeta de identificación de WPS, lunes a viernes, de 7:30 a. m. a 5:00 p. m., hora del centro.

Beneficios para su salud

Atención preventiva cubierta

Cubrimos el 100 % de ciertos servicios preventivos y medicamentos cuando se recibe atención de un proveedor de atención médica dentro de la red. Los servicios que reciba de un proveedor fuera de la red están sujetos a costos de desembolso directo como copagos, deducibles y cantidades de coseguro, o no están cubiertos, según el plan médico seleccionado. Los servicios cubiertos incluyen:

- » Vacunas de rutina
- » Exámenes médicos de rutina
- » Atención infantil de rutina
- » Mamografías
- » Pruebas preventivas de detección
- » Medicamentos preventivos¹
- » Terapia para dejar de fumar
- » Tres consultas de atención médica primaria **GRATIS** por año calendario²

²El beneficio no se aplica a los HDHP calificados para HSA ni a los planes de copago no estándar. Hay tres consultas de atención médica primaria gratis en las pólizas nuevas de WPS a partir del 1 de enero de 2021. Consulte el resumen de sus beneficios para ver si se aplica este beneficio de proveedor de atención primaria.

Los servicios de prevención mencionados están cubiertos sujetos a los términos y condiciones establecidos en el certificado de su plan. Las pruebas de detección adecuadas según la edad las establece el servicio de atención preventiva de EE. UU., y los medicamentos preventivos incluyen servicios y medicamentos específicos clasificados como A o B por el Grupo de Trabajo sobre Servicios de Prevención de EE. UU. (U. S. Preventive Services Task Force) y están sujetos a cambios.

Servicios de telesalud de Teladoc[®]

Consulte a un médico autorizado por teléfono o por videoconferencia las 24 horas, los 7 días de la semana, los 365 días del año. También hay servicios de salud conductual y de dermatología.

- » Por teléfono: 800-Teladoc (800-835-3262)
- » Por computadora: teladoc.com
- » Por dispositivo móvil: aplicación de Teladoc
- » Busque información en wpshealth.com/telehealth

Es fácil configurar su cuenta por teléfono, sitio web o aplicación móvil. Una vez que haya configurado su cuenta, proporcione su historia médica para que los médicos de Teladoc tengan la información que necesitan para hacer un diagnóstico preciso. Entonces, estará listo para pedir una consulta en cualquier momento que necesite atención médica.

Descuentos para atención de la vista de EyeMed³

- » Su plan médico incluye acceso a descuentos en la atención de la vista, anteojos y lentes; use el número de descuento 9238049 para los planes de WPS Health Insurance
- » Miles de sucursales en todo el país
- » Llame gratis a EyeMed al 866-559-5252

¹Los medicamentos preventivos incluyen suplementos específicos, anticonceptivos, vacunas y otros medicamentos preventivos clasificados como A o B por el Grupo de Trabajo sobre Servicios de Prevención de EE. UU. ³Los programas de la vista y de la audición no son parte de la póliza de seguro y se ofrecen sin costo extra para los miembros. La inscripción en estos programas está sujeta a la renovación del contrato.



Planes de audición de Hear in America³

- » Incluye una evaluación de audición anual sin costo
- » Descuentos en nueve de las mejores marcas de aparatos auditivos
- » Todas las compras incluyen garantía de tres años para reparaciones, pérdidas y daños
- » Incluye tres años de servicio en el consultorio (limpieza, revisión, ajuste)
- » Incluye tres años de baterías para aparatos auditivos
- » La cobertura también está disponible para otros familiares
- » Para aprovechar esta oferta, llame a Hear In America al 800-286-6149 y diga que es cliente de WPS

Beneficios en farmacias

Cobertura de medicamentos con receta

Nos asociamos con Express Scripts® para darle servicios y beneficios de farmacia de primer nivel.

- » **Copago de \$0** en medicamentos preventivos seleccionados para condiciones frecuentes³ (por ejemplo, presión, colesterol alto, condiciones cardíacas, diabetes, asma)
- » Mantenga sus costos asequibles con medicamentos genéricos de menor costo
- » Se presta un conveniente servicio de entrega en casa
- » Visite wpshealth.com y haga clic en **Customers** (Clientes), después en **Pharmacy Information** (Información de farmacias)

La entrega en casa de Express Scripts® es fácil, segura y conveniente

Puede obtener un suministro hasta de 90 días de su medicamento por un único copago de entrega en casa, si utiliza la entrega a domicilio para las recetas que toma con regularidad. Esta valiosa parte de su beneficio de medicamentos recetados incluye envío estándar GRATIS. Para inscribirse para la entrega en casa, regístrese en express-scripts.com o llame a Express Scripts directamente al **800-698-3757**.

Inscríbese en Express Scripts® para un fácil acceso en línea

Puede administrar sus medicamentos en cualquier lugar y en cualquier momento con express-scripts.com y la aplicación móvil Express Scripts.

Para inscribirse:

- » Vaya a express-scripts.com y seleccione **Register** (Inscribirse) o descargue gratis la aplicación móvil Express Scripts desde la tienda de aplicaciones de su dispositivo móvil y seleccione **Register** (Inscribirse)
- » Complete la información solicitada, incluyendo la información personal y el número de identificación de miembro o el número de seguro social (SSN), cree su nombre de usuario y contraseña, y agregue la información de seguridad si se olvida su contraseña
- » Haga clic en **Register** (Inscribirse) y está inscrito
- » En la página final, ahora puede establecer preferencias (incluyendo la opción de compartir la información de su receta con otros miembros adultos de su grupo familiar (mayores de 18 años) cubiertos por su plan de medicamentos recetados), o más adelante en **My Account** (Mi cuenta) en express-scripts.com
- » Haga clic en **Continue** (Continuar)

La aplicación móvil Express Scripts es más conveniente

Una vez que esté inscrito, puede aprovechar la aplicación móvil Express Scripts, que le permite administrar sus medicamentos en cualquier momento y lugar.

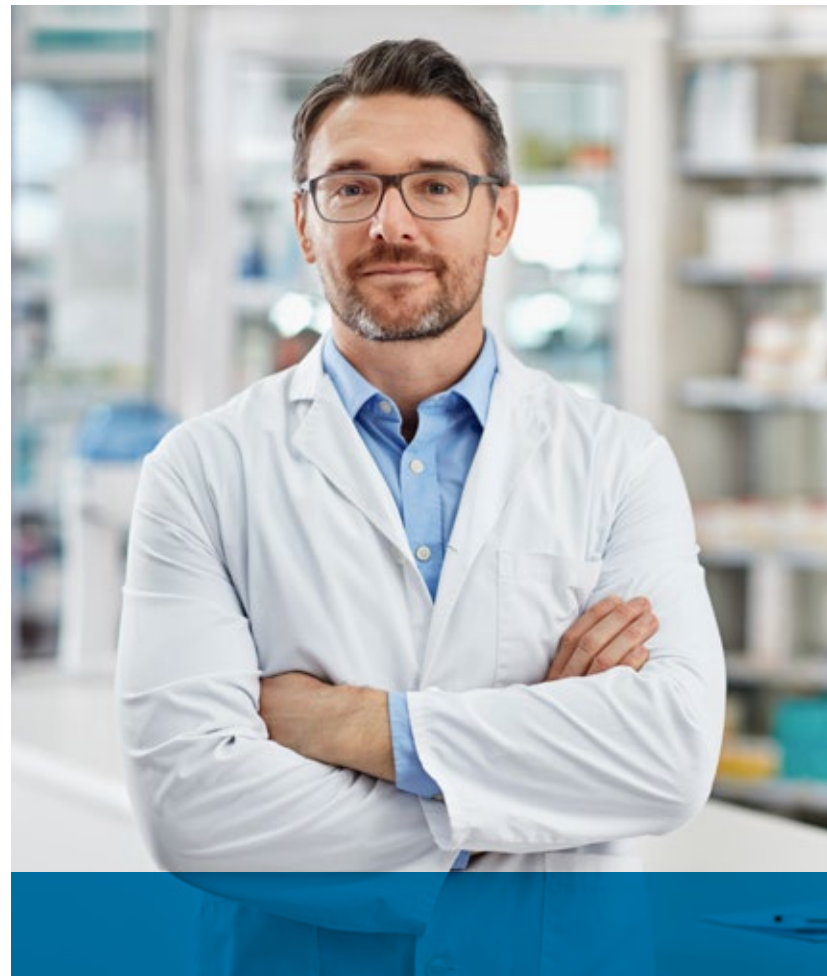
- » Ahorre tiempo y dinero con la entrega en casa
- » Encuentre y compare precios con **Price a Medication** y **My Rx Choices**®
- » Resurta o renueve sus recetas
- » Verifique las interacciones de medicamentos e inscribese para recibir alertas de medicamentos
- » Vea el estado de su pedido, reclamos e historial de pagos

Vaya a express-scripts.com/mobileapp para obtener más información.

Autorización previa para medicamentos

Para algunos medicamentos se necesita autorización previa para garantizar que se usen correctamente. Las decisiones se basan en los expedientes médicos, las etiquetas aprobadas por la FDA, la literatura científica publicada y revisada por colegas, y en directrices basadas en evidencia.

- » Visite wpshealth.com, busque en **Resources** (Recursos) y seleccione **My Benefits** (Mis beneficios) en la sección **Customer Resources** (Recursos del cliente). Haga clic en **Pharmacy Information** (Información de farmacias), después haga clic en el vínculo de **WPS Drug Prior Authorization List** (Lista de autorización previa de medicamentos de WPS).



Grupo grande Lista de medicamentos de \$0

NOTA: Para los planes que tienen un copago por medicamentos recetados (que no califican para una HSA), todos los medicamentos de la lista tienen un copago de \$0. Para los planes que califican para una HSA, solo los medicamentos resaltados en azul cuestan \$0/primer dólar (como preventivo) debido a las normas del IRS. Los demás medicamentos de la lista estarían sujetos a un deducible/coseguro. No todas las presentaciones o concentraciones de un medicamento de la lista pueden estar cubiertas a \$0. Esta lista está sujeta a cambios.

CARDIOVASCULAR			
Nombre de la sección	Nombre del medicamento		
Agentes antiarrítmicos	Amiodarona	Fosfato de disopiramida	Fosfato de disopiramida CR
	Acetato de flecainida	Mexiletina HCL	Pacerone
	Procainamida HCL	Propafenona HCL	Gluconato de quinidina
	Sulfato de quinidina	Sorine	Sotalol HCL
	Sotalol HCL AF	—	—
Glucósidos cardíacos	Digoxina	—	—
Nitratos	Dinitrato de isosorbida	Mononitrato de isosorbida	Nitroglicerina
	Ungüento de nitroglicerina	Parche de nitroglicerina	Nitroglicerina SR
Agentes anticoagulantes	Warfarina sódica	Jantoven	—
Fármacos antiplaquetarios	Cilostazol	Clopidogrel	Dipiridamol
	Ticlopidina	—	—
Tiazida y diuréticos relacionados	Amilorida HCL	Amilorida HCL/Hidroclorotiazida	Bumetanida
	Clorotiazida	Clortalidona	Eplerenona
	Furosemida	Hidroclorotiazida	Indapamida
	Meticlotiazida	Metolazona	Espironolactona
	Espironolactona/Hidroclorotiazida	Torseמידa	Triamtereno/Hidroclorotiazida
Bloqueadores beta	Acebutolol HCL	Atenolol	Betaxolol HCL
	Fumarato de bisoprolol	Carvedilol	Labetalol HCL
	Succinato de metoprolol	Tartrato de metoprolol	Nadolol
	Pindolol	Propranolol	Propranolol LA
	Propranolol XL	Maleato de timolol	—
Bloqueadores de los canales de calcio	Besilato de amlodipino	Cartia XT	Diltiazem HCL
	Diltiazem HCL CD	Diltiazem HCL SR	Diltiazem HCL, liberación controlada
	Felodipina	Felodipina ER	Isradipina
	Matzim LA	Nicardipina	Nifediac CC
	Nifedipina	Nifedipina CC	Nifedipina XL
	Nimodipina	Nisoldipina	Taztia XT
	Verapamilo HCL	Verapamilo HCL PM	Verapamilo HCL SR
	Verapamilo HCL, 24 horas	—	—
Inhibidores de la ECA	Benazepril HCL	Captopril	Maleato de enalapril
	Fosinopril sódico	Lisinopril	Moexipril HCL
	Perindopril	Quinapril HCL	Ramipril
	Trandolapril	—	—
Antagonistas adrenérgicos y medicamentos relacionados	Clonidina HCL	Parche de clonidina HCL	Mesilato de doxazosina
	Acetato de guanabenz	Guanfacina HCL	Metildopa
	Prazosin HCL	Reserpina	Terazosina
Otras combinaciones de antihipertensivos	Besilato de amlodipina/Benazepril HCL	Atenolol/Clortalidona	Benazepril HCL/Hidroclorotiazida
	Benazepril HCL/Hidroclorotiazida	Captopril/Hidroclorotiazida	Maleato de enalapril/Hidroclorotiazida
	Fosinopril sódico/Hidroclorotiazida	Hidralazina HCL/Hidroclorotiazida	Lisinopril/Hidroclorotiazida
	Metildopa/Hidroclorotiazida	Tartrato de metoprolol/Hidroclorotiazida	Moexipril HCL/Hidroclorotiazida
	Propranolol HCL/Hidroclorotiazida	Quinapril HCL/Hidroclorotiazida	Trandolapril/Verapamil

No todas las presentaciones o concentraciones de un medicamento de la lista pueden estar cubiertas a \$0. Esta lista está sujeta a cambios.

CARDIOVASCULAR			
Nombre de la sección	Nombre del medicamento		
Bloqueadores de los receptores de angiotensina II e inhibidores de la renina	Candesartán	Candesartán/Hidroclorotiazida	Eprosartán
	Irbesartán	Irbesartán/Hidroclorotiazida	Losartán potásico
	Losartán potásico/Hidroclorotiazida	Telmisartán	Valsartán
	Valsartán/Hidroclorotiazida	—	—
Agentes reductores de lípidos/ colesterol	Besilato de amlodipino/Atorvastatina	Atorvastatina	Colestiramina light
	Colestiramina	Colestipol	Fenofibrato
	Ácido fenofibrico	Fluvastatina	Gemfibrozil
	Lovastatina	Niacina	Pravastatina
	Simvastatina	—	—
Potasio	Bicarbonato de potasio/Ácido cítrico	Cloruro de potasio	Cap. de cloruro de potasio
	Cloruro de potasio líquido	Cloruro de potasio en sobre	Cloruro de potasio de reacción controlada
	Cloruro de potasio/bicarbonato de potasio/ácido cítrico	—	—

DIABETES			
Nombre de la sección	Nombre del medicamento		
Agentes hipoglucemiantes orales no insulínicos	Arcabosa	Acetohexamida	Clorpropamida
	Glimepirida	Glipizida	Glipizida ER
	Glipizida XL	Glipizida/Metformina	Gliburida
	Gliburida/Metformina	Gliburida, micronizada	Metformina
	Metformina ER	Nateglinida	Pioglitazona
	Pioglitazona/Metformina	Repaglinida	Tolazamida
	Tolbutamida	—	—
Insulinas	Humalog	Mezcla de Humalog	Humulin 50-50
	Humulin 70-30	Humulin N	Humulin R
	Lantus	Lantus Solostar	Levemir
Agentes hipoglucemiantes inyectables no insulínicos	Bydureon	Byetta	Symlin
	SymlinPen	—	—

RESPIRATORIO			
Nombre del capítulo	Nombre del medicamento		
Xantinas	Aminofilina	Teofilina anhidra	Elixofilina
Beta agonista oral	Sulfato de albuterol	Sulfato de metaproterenol	Sulfato de terbutalina
Inhaladores beta agonistas	Albuterol	Sulfato de albuterol	Levalbuterol
	Sulfato de metaproterenol	Arcapta Neohaler	Foradil
	Perforomist	ProAir HFA	Serevent Diskus
	Ventolin HFA	—	—
Esteroides inhalados	Budesonida	Asmanex	Pulmicort 1 mg/2 ml
	Pulmicort Flexhaler	Qvar	—
Agentes pulmonares diversos	Acetilcisteína	Ampollas de cromoglicato sódico	Sulfato de ipratropio/albuterol
	Solución de bromuro de ipratropio	Montelukast	Zafirlukast
	Advair Diskus	Atrovent HFA	Combivent
	Dulera	Intal	Spiriva
	Symbicort	Tudorza Pressair	—

No todas las presentaciones o concentraciones de un medicamento de la lista pueden estar cubiertas a \$0. Esta lista está sujeta a cambios.

Consejos útiles para las autorizaciones previas

Antes de pedir una autorización previa, consulte su plan médico para conocer los requisitos específicos de autorización, los servicios y tratamientos excluidos y los requisitos para una remisión.

Se necesita autorización previa para el ingreso de pacientes hospitalizados:

- » **Se aplican normas diferentes dependiendo de que si el ingreso es por una condición electiva o aguda.**
 - **Admisiones electivas:** Su proveedor de atención médica debe presentar una solicitud de autorización previa al menos tres (3) días antes de cualquier ingreso programado (que no sea de emergencia).
 - **Admisiones agudas:** Usted o el centro debe informar a WPS por escrito o por teléfono en un plazo de dos (2) días después de una admisión aguda (directa o de emergencia). Use el número en su tarjeta de identificación de cliente o el número de Servicio al cliente: 800-223-6048.
- » **Las admisiones de pacientes que requieren hospitalización incluyen** admisión en un hospital, un centro de cuidados paliativos, un centro de rehabilitación, un centro de servicios de enfermería especializada cuando Medicare no es el seguro principal, o un centro residencial y de pacientes hospitalizados para servicios de salud conductual.

Se necesita autorización previa para:

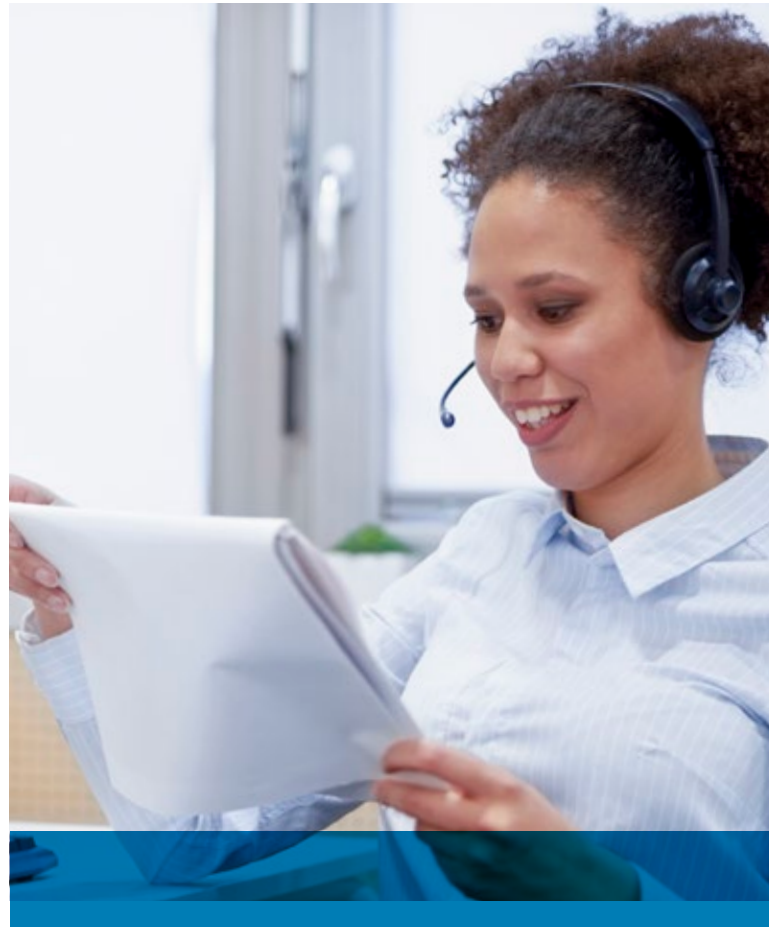
- » Todos los **traslados en ambulancia que no son de emergencia** de un centro a otro.
- » Ciertos exámenes de diagnóstico por imágenes de alto costo, incluyendo, entre otros, resonancias magnéticas (MRI), tomografías por emisión de positrones (PET) y tomografías computarizadas (CT).
- » Encuentre todos los servicios, procedimientos o equipos en la lista de autorización previa en **wpshealth.com**. Haga clic en **Customers** (Clientes) » **My Account Information** (Información de mi cuenta) » **Forms and Documents** (Formularios y documentos). En esa página, seleccione **Prior Authorization Forms & Documents** (Documentos y formularios de autorización previa) para ver los enlaces a las listas y obtener más información.

Comparta esta información con su proveedor de atención médica, quien puede enviarnos directamente el Formulario de autorización previa y su información clínica relevante.

Autorización previa para medicamentos

Para algunos medicamentos se necesita autorización previa para garantizar que se usen correctamente. Las decisiones se basan en los expedientes médicos, las etiquetas aprobadas por la FDA, la literatura científica publicada y revisada por colegas, y en directrices basadas en evidencia.

Visite **wpshealth.com**, haga clic en **Customers** (Clientes) y luego seleccione **Pharmacy Information** (Información de la farmacia) para ver una lista de medicamentos para los que se requiere autorización previa, instrucciones sobre cómo obtener una autorización previa y una guía de los medicamentos preferidos de su plan médico y que se ofrecen a copagos más bajos.



Programa de administración de la atención

Nuestros administradores de casos se dedican a escuchar su historia mientras lo ayudan con sus necesidades de atención médica. Los administradores de casos son enfermeros que lo pueden ayudar a:

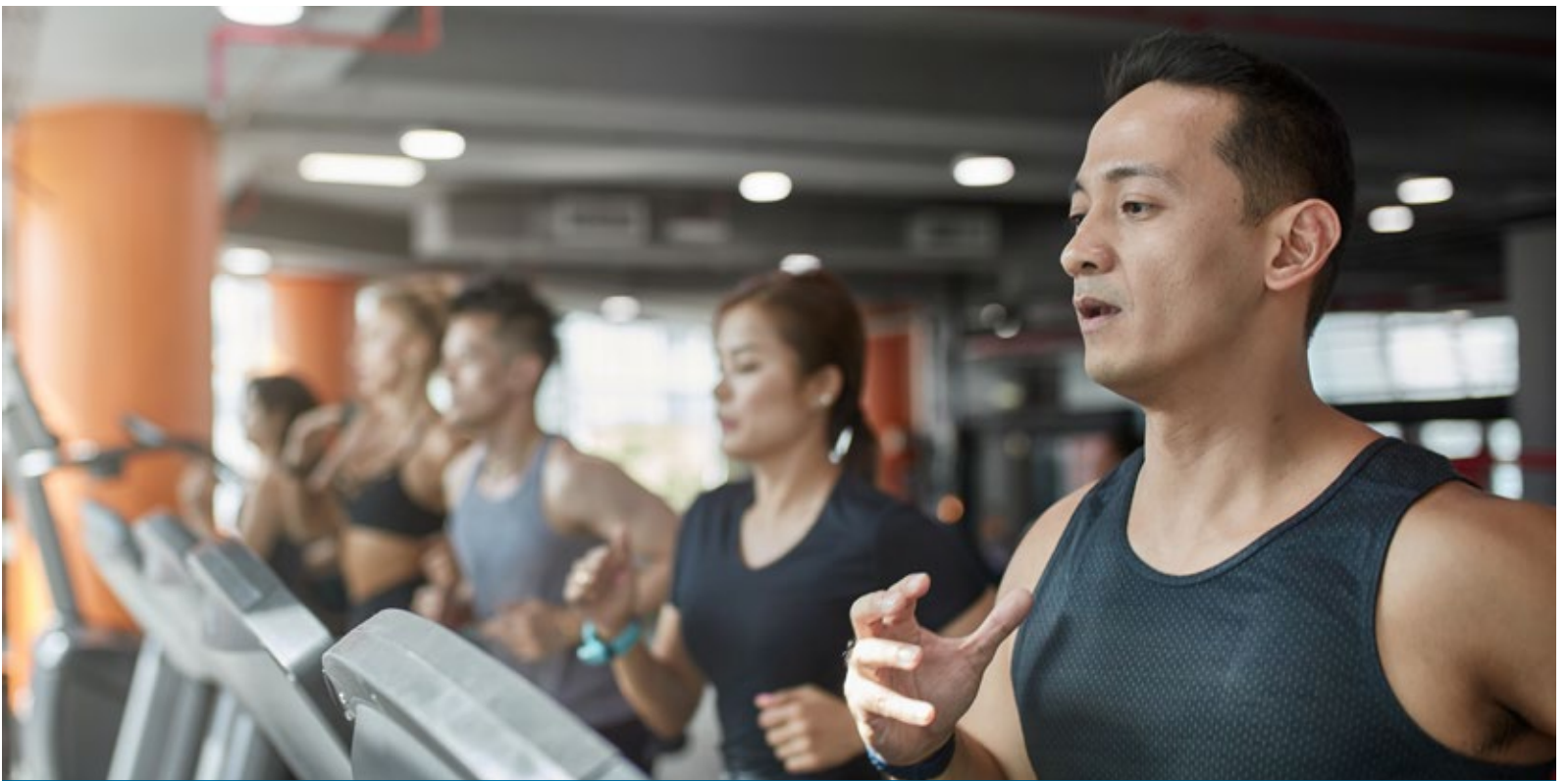
- » Coordinar su atención médica
- » Usar el complejo sistema de atención médica
- » Obtener educación específica sobre sus necesidades y preocupaciones de atención médica
- » Recibir apoyo y orientación para mejorar su experiencia y los resultados de su atención médica
- » Alcanzar sus metas de atención médica
- » Obtener información de los recursos disponibles de la comunidad
- » Comprender sus beneficios de seguro médico
- » Convertirse en un mejor cliente de atención médica

Puede recibir una llamada telefónica de presentación y una carta de un administrador de casos de WPS que le ofrezca servicios después de una hospitalización o enfermedad. O bien puede comenzar con la administración de casos llamando a **WPS** al **800-333-5003** y pidiendo hablar con un administrador de casos. También puede visitar **wpshealth.com/case-management**.

¿Tiene preguntas?

Usted o sus proveedores de atención médica pueden comunicarse con WPS si tienen preguntas sobre autorizaciones previas usando la información de contacto en su tarjeta de identificación de cliente.

Si no tiene su tarjeta de identificación de cliente, llame a Servicio al cliente al **800-223-6048**.



Los programas de condición física lo ayudan a mantenerse en forma

Puede seguir pagando su membresía de gimnasio como todos los demás, o puede inscribirse y permitirnos ayudarlo a pagar la factura. Mediante la asociación con American Specialty Health Incorporated, WPS Health Insurance ofrece un programa de reembolso para condición física a todos los clientes de planes médicos colectivos.

El programa está diseñado para pagarle por ir al gimnasio. También sirve como incentivo para ayudarlo a mantenerse activo. Reciba un reembolso por ir a su fitness center favorito y disfrute de los beneficios de hacer ejercicio: menos estrés, control del peso y fortalecimiento de músculos y huesos. Solo tiene que inscribirse.

Programa ExerciseRewards™*

- » ¡Haga ejercicio al menos 10 veces al mes en un gimnasio calificado y reciba una recompensa de \$30!
- » Si busca un gimnasio en línea, podrá encontrar un centro participante cerca de usted.
- » Registre sus visitas y canjee sus recompensas en línea.
- » En la página de inicio de wpshealth.com, haga clic en el enlace **Customers** (Clientes) e inicie sesión en su cuenta para obtener más información.
- » Para obtener una lista de los fitness centers participantes, visite exerciserewards.com y haga clic en **Find a Fitness Center** (Buscar un fitness center).

Programa Active&Fit™ Direct*

- » Obtenga acceso a un gimnasio por una tarifa mensual baja más los impuestos aplicables.
- » Elija entre más de 10,000 centros participantes en todo el país.
- » Comience con una tarifa de inscripción baja, una tarifa mensual baja y los impuestos aplicables. Visite activeandfitdirect.com/faq para obtener la información de los precios actuales.
- » En la página de inicio de wpshealth.com, haga clic en el enlace **Customers** (Clientes), inicie sesión en su cuenta y haga clic en el enlace de Active&Fit Direct que corresponda.

*Los programas ExerciseRewards y Active&Fit Direct ofrecidos por American Specialty Health Fitness, Inc., una subsidiaria de American Specialty Health Incorporated (ASH). ExerciseRewards y Active&Fit Direct son marcas registradas de ASH. El programa ExerciseRewards es un programa de educación y mejora de la salud, no un seguro. El programa de descuento para condición física no es parte de la póliza de seguro y se ofrece sin más cargos. La inscripción en este programa está sujeta a la renovación del contrato. Si cree que un empleado quizás no pueda cumplir un requisito para una recompensa según este programa de bienestar, es posible que el empleado califique para obtener la misma recompensa por otros medios. Haga clic en **Customers** (Clientes) para obtener más información.

Recursos en línea para los clientes

Acceso conveniente a herramientas y recursos para estar más sano

- » Acceda a información médica y de bienestar
- » Encuentre médicos y centros dentro de la red
- » Pida medicamentos con receta a través de Express Scripts®
- » Administre su cuenta
- » Obtenga información de sus beneficios
- » Revise el estado de sus reclamos
- » Encuentre respuestas a preguntas frecuentes
- » Vea sus autorizaciones médicas previas

Administrar su cuenta de cliente en línea es más fácil que nunca

Cómo inscribirse y acceder a su información

Tenga su tarjeta de identificación de WPS a mano

1. Visite **wpshealth.com**, haga clic en **Customers** (Clientes) y, después, en **Register** (Inscribirse)
2. Escriba en el formulario de inscripción la información de la póliza solicitada que está en su tarjeta de identificación
3. Cree una identificación de usuario y una contraseña fácil de recordar, y configure sus preguntas y respuestas de seguridad
4. Lea la Política de privacidad y, si está de acuerdo, marque la casilla **I understand and agree** (Comprendo y acepto) en la parte inferior de la página y haga clic en el botón **Register** (Inscribirse)

Inicie sesión en cualquier momento para:

- » Consultar la Explicación de beneficios (EOB) y el material de la póliza
- » Revisar el estado de sus reclamos
- » Buscar proveedores dentro de la red
- » Verificar los beneficios del plan
- » Consultar los pagos de deducibles y gastos de bolsillo
- » Imprimir o pedir tarjetas de identificación de reemplazo

NOTA: Podrá inscribirse y acceder a su cuenta de cliente en línea después de la fecha de entrada en vigor de su plan médico.

Cómo navegar por el sitio

La cuenta de cliente en línea le da acceso a todo lo que necesita en un solo lugar. Esto permite más flexibilidad y control en la administración de la información personal de su cuenta. Las pestañas claramente identificadas lo llevan a lo que es más importante para usted, ya sea su póliza, el estado de sus reclamos, las EOB u otros documentos importantes.

Cómo buscar un médico

En la parte superior de la página de inicio, haga clic en el enlace **Find a Doctor** (Buscar un médico) y luego seleccione **WPS Health Insurance** para comenzar su búsqueda.

En la página siguiente, seleccione **Existing Subscriber** (Suscriptor vigente) y luego escriba su información y el criterio de búsqueda para ver una lista completa de proveedores disponibles dentro de la red. Si aún no ha recibido su tarjeta de identificación de cliente de WPS, puede utilizar la opción **Open Enrollee or New Hire** (Participante que se inscribió durante el período de inscripción abierta o Empleado nuevo).

Cómo usar el Centro médico de WPS

El Centro médico en línea de WPS (WPS Health Center) le da la información, las herramientas y el apoyo que necesita para alcanzar su mejor estado de salud, incluyendo:

- » La base de conocimientos Healthwise®, una enciclopedia médica en línea con información sobre miles de temas
- » Varias herramientas diseñadas para ayudarlo a tomar decisiones de salud inteligentes
- » Centros de vida saludable y atención crónica que le dan una guía para administrar los riesgos de salud y condiciones crónicas frecuentes
- » Información de descuentos en gimnasios y otros incentivos por hacer elecciones saludables
- » La página Patient Safety (Seguridad del paciente) tiene vínculos con datos sobre la seguridad para ayudarlo a elegir proveedores que ofrecen resultados clínicos de alta calidad
- » Boletines informativos **GRATIS** para que usted y su familia se conserven sanos y aprovechen al máximo su plan médico

Visite el Centro médico

visite **wpshealth.com** y haga clic en **Resources** (Recursos), después en **Wellness** (Bienestar) para acceder a nuestro Centro médico en línea.

¿Tiene preguntas?

Si necesita más ayuda o si no tiene acceso a Internet, llame a Servicio al cliente al **800-223-6048**, de lunes a viernes, de 7:30 a. m. a 5:00 p. m.



Por más de

70 años,

WPS Health Insurance ha atendido a los habitantes de Wisconsin y de otros lugares. Hoy en día, WPS, una empresa líder de seguros médicos sin fines de lucro de Wisconsin, ofrece cobertura y redes de calidad, planes asequibles y una amplia variedad de opciones de beneficios para proteger su salud.

- » Redes integrales y económicas a nivel local y nacional
- » Lo ayudamos a coordinar su atención médica
- » Servicio local
- » Prácticas comerciales éticas
- » Independiente y de su lado

Local.

Con sede en Madison
y con cobertura en todo Wisconsin.

Honesto.

WPS ha ganado 10 premios
World's Most Ethical Companies®.*

Independiente.

Hace más de 75 años que
trabajamos para usted.



¿Tiene alguna
pregunta?



Lunes a viernes, de
7:30 a. m. a 5:00 p. m.,
hora central



Llame al 800-223-6048



Visite wpshealth.com

*World's Most Ethical Companies® 2010-2019, Ethisphere® Institute,
worldsmoethicalcompanies.com/past-honorees/



Socio orgulloso de
Milwaukee Brewers™

WPS | **HEALTH
INSURANCE**

Las asociaciones con los Green Bay Packers y los Milwaukee Brewers™ son patrocinios pagados.